

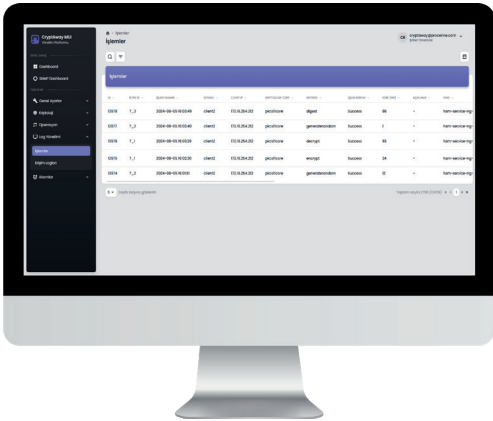
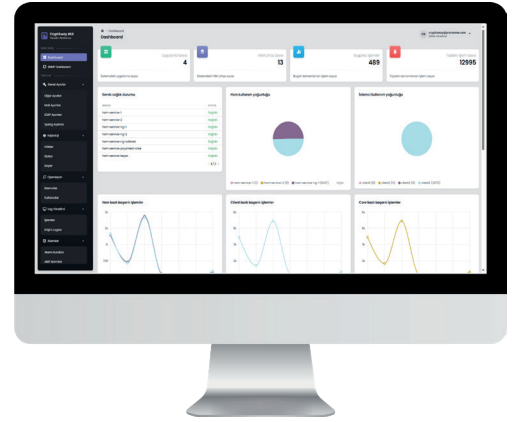
Güvenliği Yönetmenin Hızlı ve Kolay Yolu

CryptAway Nedir?

CryptAway, benzersiz bakış açısıyla marka ve model bağımsız Donanımsal Güvenlik Modülü (HSM) havuzu oluşturulması, yönetilmesi ve en yüksek verimde kullanılmasını sağlayan yazılım temelli bir sistemdir. Bunun yanında HSM kaynaklı hataları tolere etme, yük dengeleme, healthcheck kontrolü, alarm ve log yönetimi gibi bir çok yan özelliği sunar. Ayrıca PKCS11 gibi low level anlaması zor akışlardan sizi kurtararak yüksek seviyeli Http(Rest)/TCP/UDP API lar ile işlem yapabilmesinizi sağlar.

CryptAway Özellikleri

- Eşsiz entegrasyon yöntemleri ve basit-fonksiyonel kullanıcı arayüzü (UI) sayesinde hem **operasyonel yükler** hem de **yazılım geliştirme yükü** en aza iner, HSM, slot, anahtar yönetimi ve kriptolojik işlemler high level API'lar üzerinde basitce gerçekleştirilir.
- Yüksek performanslı kullanım gerektiren durumlarda, HSM havuzunda bulunan tüm HSM cihazlarının darboğaz oluşturmadan alınabilecek en yüksek performans ile çalışmasını sağlar.



- Yük dengeleme ve hata toleransı sayesinde HSM kaynaklı problemlerden saha etkilenmez. 3 seviyeli healthcheck mekanizması ve alarm yönetimi sayesinde HSM hatalarından çok hızlı bir şekilde haberdar olursunuz.
- Merkezi yönetim kapsamında CryptAway detaylı loglama özelliklerinin yanısıra olay/alarm yönetimi ve bilgilendirmeleri de eş zamanlı olarak yapılmaktadır.

- Yenilikçi tasarım bakış açısıyla CryptAway, gösterge panellerinin kullanımında sistem-network ve güvenlik olay izleme ekiplerine kolaylık sağlar. Bunun yanında gelişmiş raporlama özellikleri sunar. Ek olarak HSM havuzunuzun gerçek zamanlı durumunu izleyebildiğiniz ek bir SNMP dashboard mevcuttur.
- Akıllı yönetim altyapısı sayesinde HSM, slot ve key yönetimi/yetkilendirilmesi basitce yapılabilmektedir. Bunun yanında uygulama ekiplerinize özel; TPS, Loglama, Yük Dengeleme gibi ayarlamalar ve kısıtlar izole şekilde yapılabilmektedir.
- Rol tabanlı görevler ayrılığı ilkesine dayanarak hem UI ı yönetecek operasyon ekiplerine hem de HSM 'lere istek atabilecek yazılım ekiplerine esnek yetkiler tanımlanabilmektedir. Ayrıca arayüz ve gateway üzerinden yapılan her işlemin geçmiş bilgisi detaylıca tutulur.

